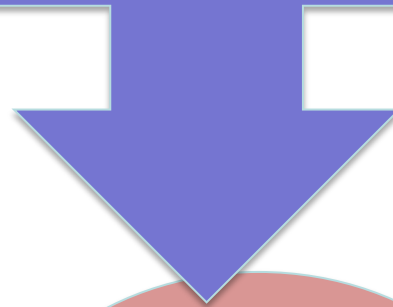


French Baccalauréat:

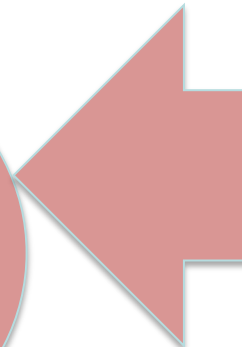
- Tronc commun
- Spécialités
- Options



Langue et
Littérature
niveau
A Level



OIB



Histoire-
Géographie
niveau
A Level

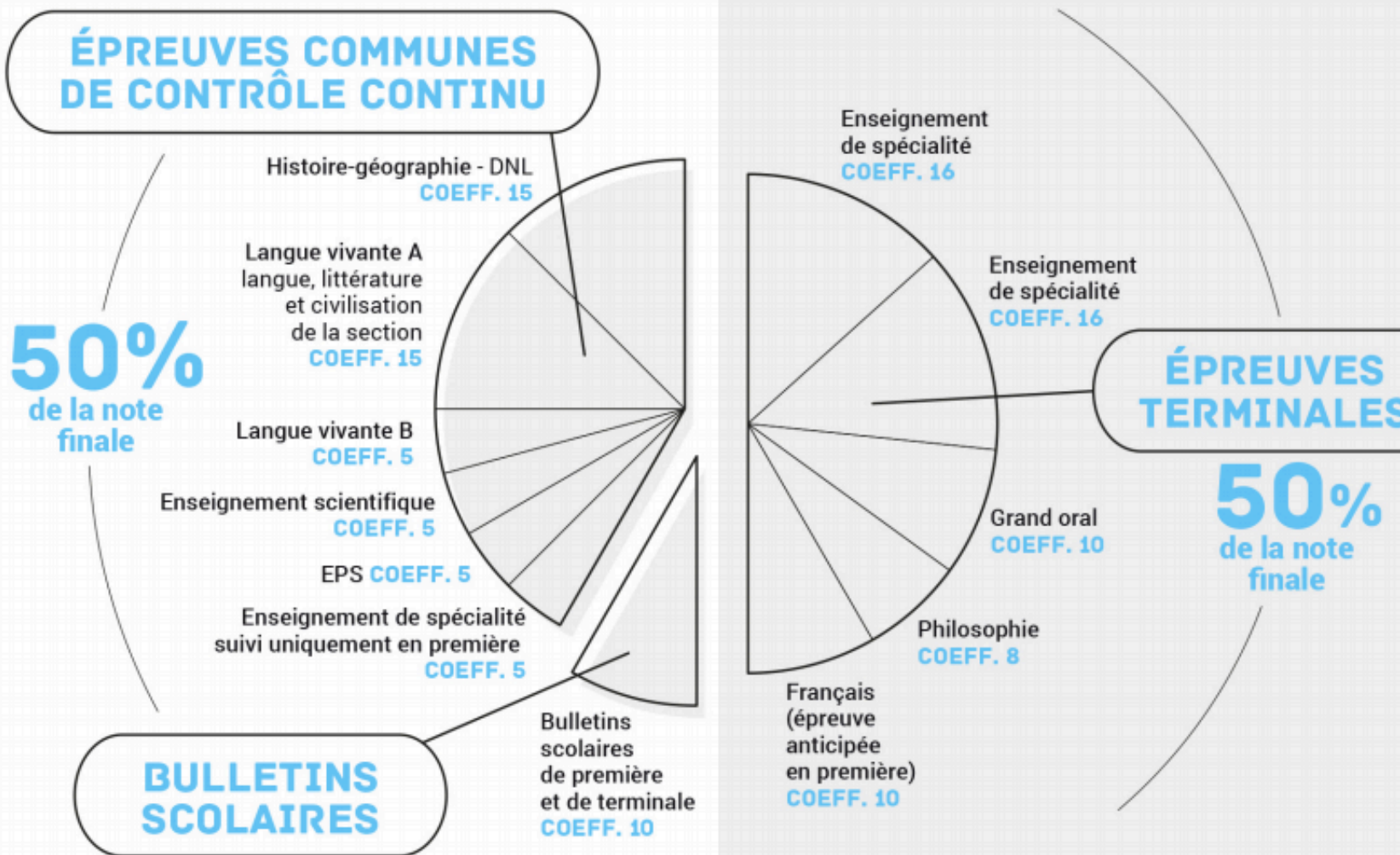
Baccalauréat 2021 – Principaux changements

- Fin des trois *séries*: L, ES, S
- Choix de « *Spécialités* »
 - 1^{ère}: 3 disciplines (3 x 4 hrs par semaine)
 - Terminale: 2 disciplines (2 x 6 hrs par semaine)
- Evaluation: *contrôle continu* et épreuves finales



LES ÉPREUVES DU NOUVEAU BACCALAURÉAT POUR LES SECTIONS INTERNATIONALES

avec une discipline non linguistique, hors section chinoise



LA PREMIÈRE ET LA TERMINALE EN VOIE GÉNÉRALE

Core curriculum

- Français (première) : 4 h
- Philosophie (terminale) : 4 h
- Langue vivante A et langue vivante B : 4h30
- Enseignement scientifique : 2 h
- Education physique et sportive : 2 h
- Enseignement moral et civique : 18 heures annuelles

Méthode d'évaluation: *contrôle continu*

- 3 tests de contrôle continu
 - 2 en Première
 - 1 en Terminale
- Bulletins scolaires



Méthode d'évaluation : Français & Philosophie

- Epreuves anticipées (1ère) : Français
 - Épreuves écrites et orales
- Epreuve finale (Terminale) : Philosophie
 - Épreuve écrite



LA PREMIÈRE ET LA TERMINALE EN VOIE GÉNÉRALE

Spécialités

- Mathématiques
- Numérique et sciences informatiques
- Physique-chimie
- Sciences de la Vie et de la Terre
- Sciences économiques et sociales
- Histoire-géographie, géopolitique et sciences politiques
- Humanités, littérature et philosophie
- Langues, littératures et cultures étrangères
 - Les élèves dans une SI britannique ne peuvent pas choisir l'anglais !



Méthode d'évaluation :

Epreuves finales (Terminale)

- Epreuves écrites
- *Grand oral*



OIB

- Langue et littérature
- Histoire-Géographie (DNL)
- (NB : pour l'instant, ni la DNL mathématiques ni la DNL enseignement scientifique ne peuvent s'ajouter à l'histoire-géographie pour l'OIB britannique. Ceci nécessiterait un accord spécifique avec le partenaire étranger. Dans le cas de la section britannique, il s'agit de Cambridge International Education qui ne supervise que la littérature et l'histoire-géographie)



Méthode d'évaluation

- Epreuves écrites et orales (*épreuve de contrôle commun spécifique*)
- Approx. 25% de la note finale



Calendrier d'évaluation

■ Première

- 2 testes de contrôle continu (tronc commun)
- 2 preuves anticipée, écrites et orales (juin)
- 1 test dans la spécialité les élèves abandonnet en in Terminale

■ Terminale

- 1 teste de contrôle continu (tronc commun)
- Epreuves de contrôle continue spécifique, écrites et orale, en Language et Littérature et Histoire-Géographie (OIB)
- Epreuves finales (spécialités)
- Grand oral
- Philosophie

